

„Die Leistungsstarken“

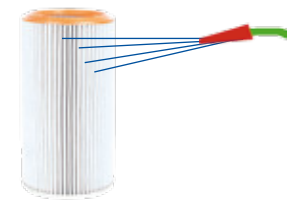
Sauggeräte mit Kartuschenfilter 230V

Best.Nr.:	CV-2300	CV-2600	CV-1600
LED-Anzeige	Ja	Ja	Ja
„PowerControl“	Nein	Ja	Ja
Meldekontakt,	Nein	Ja	Ja
Luftleistung max.:	600 AirWatt	600 AirWatt	650 AirWatt
Leistungsaufnahme ca.:	1800 Watt	1000-1800 Watt	1000-1850 Watt
Tangentialturbine:	3-stufig	3-stufig	3-stufig
Thermoschutz:	75°C reversibel	75°C reversibel	75°C reversibel
Schallpegel:	ca. 62 dbA	ca. 62 dbA	ca. 62 dbA
Vakuum max.:	330 mbar	330 mbar	360 mbar
Luftmenge max.:	185 m³/h	185 m³/h	190 m³/h
Auswaschbarer Dauerfilter:	10.000 cm² = 1,0 m²	10.000 cm² = 1,0 m²	20.000 cm² = 2,0 m²
Filterfließ geprüft nach DIN:	Kategorie: -U-; -S-;	Kategorie: -U-; -S-;	Kategorie: -U-; -S-;
Sammelbehälter:	20 Liter	20 Liter	40 Liter
ges. Rohrsystem max.	ca. 50 m, D = 50 mm	ca. 50 m, D = 50 mm	ca. 100 m, D = 50 mm
empf. Schlauchlänge:	8,0/ 10,0 m	8,0/ 10,0 m	8,0/10,0/12,0 m
Größe: D x H	325 x 1000 mm	325 x 1000 mm	400 x 1200 mm
Stahl-Gehäuse:	pulverbeschichtet RAL 9010	pulverbeschichtet RAL 9010	pulverbeschichtet RAL 9010



Kartuschenfilter reinigen

Die Handmutter an der Unterseite des Feinstaubfilters aufdrehen, den Feinstaubfilter entnehmen und in einen Plastikbeutel stecken. Plastikbeutel verschließen und den Filter mit der Hand ausklopfen. Den so vorgereinigten Filter mit kaltem Wasser auswaschen. Nach dem Trocknen den Filter wieder einsetzen und die Handmutter anziehen.



CV-183
2,0 m²



CV-182
1,0 m²



Sauganschluß nach rechts und links, Abluft oben rechts.

Technische Änderungen vorbehalten.

„selbst reinigender Filter“

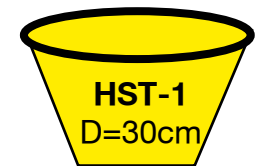
Sauggeräte: Zyklonabscheider mit Hubfilter 230V

Best.Nr.:	CV-2700	CV-3800
LED-Anzeige	Ja	Ja
„PowerControl“	Ja	Ja
Meldekontakt,	Nein	Nein
Luftleistung max.:	600 AirWatt	650 AirWatt
Leistungsaufnahme ca.:	1800 Watt	1000-1850 Watt
Tangentialturbine:	3-stufig	3-stufig
Thermoschutz:	75°C reversibel	75°C reversibel
Schallpegel:	ca. 62 dbA	ca. 62 dbA
Vakuum max.:	330 mbar	360 mbar
Luftmenge max.:	175 m³/h	190 m³/h
Textiler Hubfilter:	D = 300 mm	D = 390 mm
Filterfließ geprüft nach DIN:	Nein	Nein
Sammelbehälter:	20 Liter	40 Liter
ges. Rohrsystem max.	ca. 35 m, D = 50 mm	400 x 1200 mm
empf. Schlauchlänge:	8,0/ 10,0 m	8,0/10,0/12,0 m
Größe: D x H	325 x 1000 mm	ca. 80 m, D = 50 mm
Stahl-Gehäuse:	pulverbeschichtet RAL 9010	pulverbeschichtet RAL 9010



Hubfilter reinigen

Der dynamische Hubfilter kann in längeren Abständen, je nach Schmutzanfall, extra ausgeschüttelt werden.
 Den Auffangbehälter entfernen.
 Einen ausreichend großen Müll-Beutel von unten über das Gerät stülpen und zuhalten.
 Mit der freien Hand den Textilfilter mehrmals kräftig ausschütteln.
 Den Müll-Beutel wieder abnehmen.



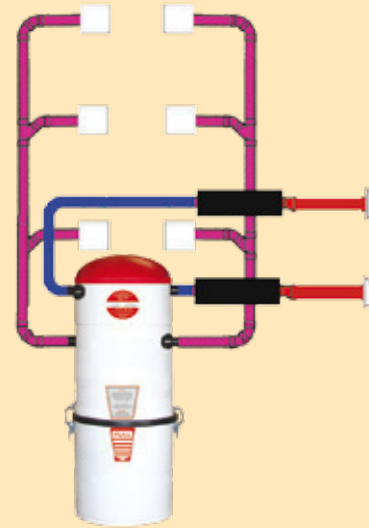
Sauganschluß nach rechts und links, Abluft oben rechts.

„Kraft für Zwei“

Best.Nr.: CV-3600

Zyklonabscheider + Kartuschenfilter 2 x 230V

LED-Anzeige für Betriebsbereit, Entleeren, Motorservice
 Meldekontakt, potentialfreier Schließer max. 0,5 Amp. 24 V
 Luftleistung max.: 1200 AirWatt
 Leistungsaufnahme ca.: 3600 Watt
 Tangentialturbine: 2 x 3-stufig
 Betriebsspannung: 380 Volt, 2 Ph. / 2 x 10 Amp.
 Steuerspannung: 15 Volt DC
 Thermoschutz: 75°C reversibel
 Schallpegel: ca. 67 dbA
 Vakuum max.: 360 mbar
 Luftmenge max.: 340 m³/h
 Auswaschbarer Dauerfilter: 20.000 cm² = 2,0 m²
 Filterfließ geprüft nach DIN: Kategorie: -U-; -S-;
 Sammelbehälter: 40 Liter
 ges. Rohrsystem max.: 2x50m, oder 150m D = 50 mm
 Größe: D x H 385 x 1200 mm
 Stahl-Gehäuse: pulverbeschichtet RAL 9010
 empf. Schlauchlänge: 8,0 / 10,0 / 12 m



Abluftleitung:
 2 getrennte Rohre mit 50/100 mm bis zur Ausbläßstelle.

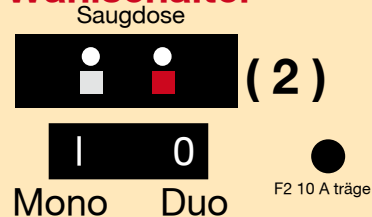
Duo-Betrieb: Stufe 1, Wahlschalter auf OFF (0)

2 getrennte Saugleitungen werden an das Gerät angeschlossen. 2 separate Steuerleitungen die getrennt an Steuerleitungseingängen angeschlossen werden. Saugt eine Person an Saugleitung 1, laufen die Turbinen mit reduzierter Leistung. (ca. 60%)
 Saugt eine weitere Person gleichzeitig an Saugleitung 2, schaltet das Gerät auf volle Leistung: (100%) = 3600 Watt.

Mono-Betrieb: Stufe 2, Wahlschalter auf ON (I)

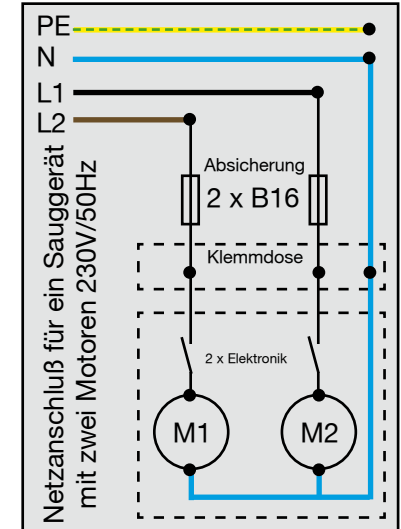
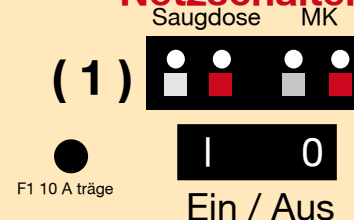
Egal welche Steuerleitung aktiviert wird, das Gerät saugt immer mit voller Leistung.

Wahlschalter



2 x Steuerelektronik für ein Sauggerät mit zwei Motoren 2 x 230V/50Hz

Netzschalter



Anschlüsse nach rechts und links.

der Dauerläufer

Zentralgerät CV-4035/4050



Technische Daten:	CV-4035	CV-4050
saugende Personen:	1-2	2-3
Betriebsspannung:	----- 400 Volt /50-60 Hz -----	
Steuerspannung:	----- 12-15 Volt DC -----	
Leistungsaufnahme:	4,0 KW	5,0 KW
Vakuum max.:	340 mbar	330 mbar
Druckregler:	----- optional mechanisch -----	
Luftmenge max.:	304 m³/h	650m³/h
Polyester-Filterkartusche:	----- 2,0 m² -----	
Schmutzbehälter:	----- 40 Liter -----	
Geräuschpegel: DIN 1m	----- < 64 dbA -----	
Größe: BxTxH	----- 500 x 650 x 1800 mm -----	

Die 400 Volt Antriebsmotoren mit Seitenkanalverdichter sind für Dauerbetrieb ausgelegt, sie entsprechen den EU-Maschinen-Richtlinien: Das Filtergehäuse und der Staubbehälter sind aus Edelstahl in III-D Qualität und somit rostfrei, nicht brennbar, gegen Salz und aggressive Flüssigkeiten, Putzmittel usw. resistent. Die großflächige Polyester-Filterkartusche ist auswaschbar. Durch ihre Oberfläche von 2 m² ist eine konstante Saugleistung mit großer Luftmenge sichergestellt.

Lieferumfang:

Zentralgerät, Anschlussverbinder, Betriebsanleitung mit Garantiekarte.



Einsatzbereich:

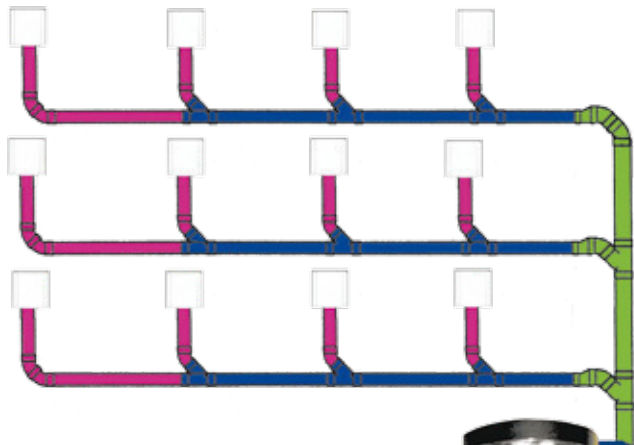
Gewerblicher Einsatz im Büro, Hotel, Pensionen, Banken, Autowerkstätten und Reitställen. Absaugung von trockenen Stäuben in der Industrie und im Handwerk.

ACHTUNG

Keine giftigen oder explosiven Stäube saugen

400 Volt Drehstrom-Seitenkanalverdichter für 100% Einsatz, ideal für Hotels, Gaststätten, Büros, Banken und Gewerbe

Rohrdimensionen



Rohrdurchmesser
● 50 mm ● 63 mm ● 80 mm

Beispiel:
Anlage für maximal
3 Personen,
mit je einer
Person in jeder Etage
oder
2 Personen in
einer Etage
und eine Person in
einer der anderen
Etagen.



Drehstromgeräte:

Der Rohrdurchmesser richtet sich immer nach der Anzahl der Personen, die gleichzeitig saugen.

Für Anlagen in denen nur eine Person saugt, verwendet man immer 50 mm, das sichert eine Luftgeschwindigkeit von 60 -80 km/h. Es entstehen so keine Ablagerungen im Rohrsystem.

Kleinere Rohrdurchmesser erhöhen bei gleicher Luftmenge die Geschwindigkeit und erzeugen dadurch eine wesentlich höhere Reibung.

In Anlagen mit mehreren Personen, die gleichzeitig saugen, wird der Rohrdurchmesser der Luftmenge angepaßt.

Es gilt:

1 Person	50 mm
2 Personen	63 mm
3 Personen	80 mm

Für die Abluftleitung ist der gleiche Durchmesser erforderlich als der größte der Saugleitung. An der Austrittsstelle der Abluft muß der Durchmesser des Wanddurchführungsrohres doppelt so groß, oder größer sein, als die Saugleitung, d.h. 50 mm Leitung = 100 mm, oder 100 mm Leitung = 200 mm für den Abluftauslass.

Die Luftgeschwindigkeit wird so auf ein fünftel reduziert und liegt maximal bei 2 -2,5 m/sec und erzeugt kein zusätzliches Geräusch.

Verarbeiten Sie in Anlagen mit Drehstromgeräten nach Möglichkeit keine Rohrverbindungen mit Dichtungen. Durch den sich ständig ändernden Unterdruck ermüden sie sehr schnell, und können undicht werden.



Wir liefern das Kleberohrsystem bis 100 mm Durchmesser.